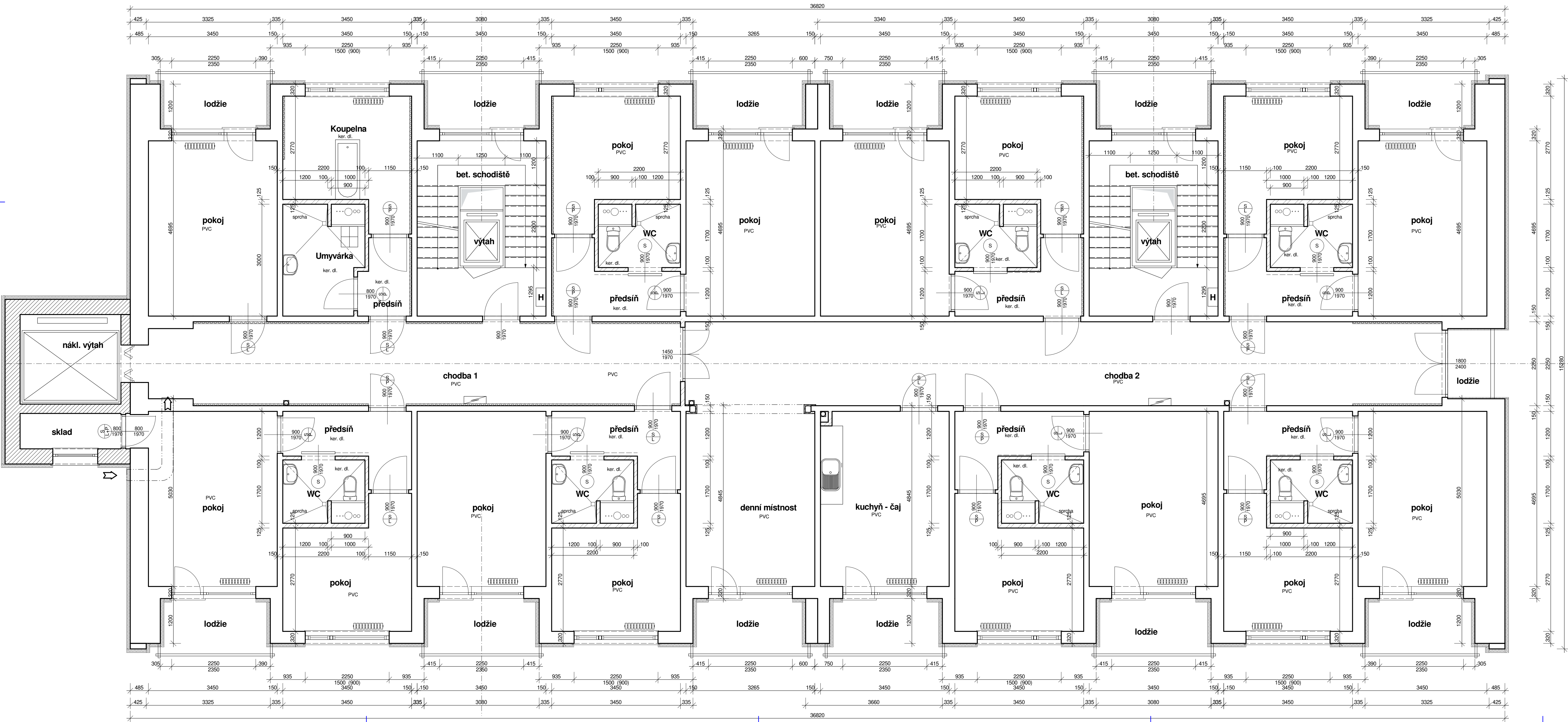


PŮDORYS 4.NP - PASPORT - BTV



Legenda hmot

- stávající železobetonové konstrukce (panelový systém T06B)
- potrubí Pz, nucené větrání DN300- stávající
- stávající zděná vnitřní konstrukce (YTONG)
- stávající zděná konstrukce (CPL- D)
- stávající zateplení tl.100mm, miner. vata ORSIL NF
- stávající zateplení IZOMIN

Poznámka:  
- Světla výška místnosti 2,60 m.  
- Budova v minulosti prošla přestavbou, při stavební úpravách se musí vždy prozkoumat místo instalace nových konstrukcí a stávajících, i pomocí sond.  
- mohou se vyskytovat smíšené konstrukce, dále technické instalace.  
- Musí se opětovně vždy měřit rozměrové hodnoty.

DESKA TEPELNÉIZOLAČNÍ TVRDÁ IZOMIN (T, ES)  
Nesnadno hořlavé desky z čedičových vláken, lisované, tvrdé, broušené. Materiálově byly tvořeny obsahem 80 % minerálních vláken a keramickými plnivy (tj. včetně azbestu)

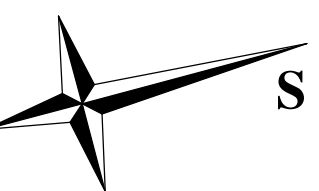
PASPORT

© Tento výkres je originál, bez souhlasu autora je jeho kopírování trestné dle §2, §12, §13 a §61 autorského Zákona č.121/2000 Sb.

AUTORIZOVANÝ STAVITEL č. 0300772  
Pařízek Petr  
Dobruška 2513/13, 350 02 Cheb, tel.:359 604 839  
Objednatel: Město Cheb  
nám. Krále Jiřího z Poděbrad 1/14, 359 20 Cheb

Polyfunkční dům  
stávající stav  
obec Cheb, ulice Dragounská č.p. 2272/12

Měřítko: 1 : 50  
Kótován v: mm  
Č. výkresu: Půdorys 4.NP (3.patro)



Dokumentace není odošlá vodě ani vlhkosti.